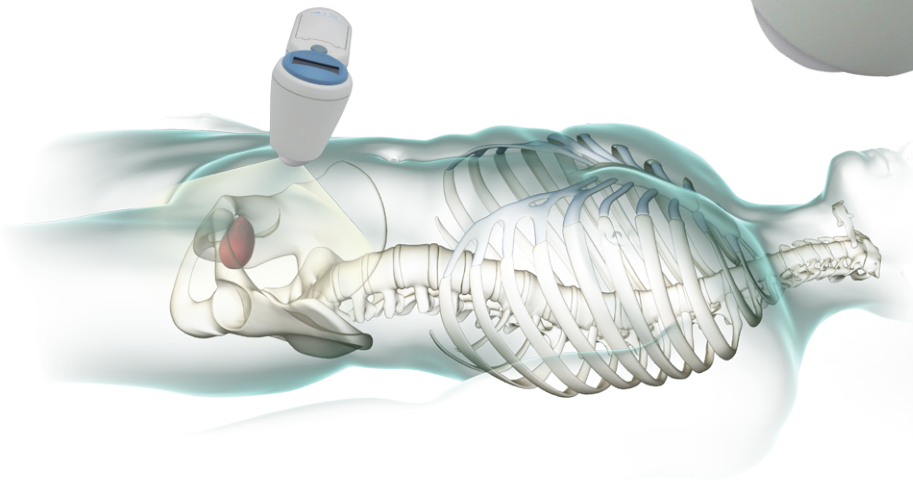




# BladderScan BVI 6100

可攜式超音波膀胱容量測定儀

*BladderScan® BVI 6100* 是一款可攜式，3D 超音波儀器，能夠快速，準確，及非侵入式的測量膀胱容量，幫助醫護人員診斷、管理和治療泌尿功能障礙。

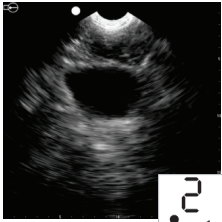


## BladderScan BVI 6100 好處

- 非侵入式測量膀胱容量和排尿後殘餘尿(PVR)，適用各科病患
- 有助於評估尿瀦留以及手術後尿瀦留(POUR)
- 有助於評估許多常見泌尿問題：
  - 良性的前列腺增生(BPH)
  - 泌尿道阻塞(BOO)
  - 膀胱過動(OAB)
  - 下泌尿道癥狀(LUTS)
- 有助於病患避免不必要的導尿和不必要的侵入性創傷
- 有助於減少導管相關尿路感染發生率(CAUTI)
- 幫助醫護人員管理和治療尿失禁
- 降低成本，節省工作人員時間，提高醫護人員效率

## BladderScan BVI 6100 特點

- 輕巧，便攜，精確瞄準功能的手持式探頭
- 可以經由ScanPoint® 影像管理軟體將測量數據上傳到電子病歷系統上面
- 直流式電池供電
- 可以經由 ScanPoint® 上網校準儀器



Sample Display - BVI 6100

## BladderScan BVI 6100 技術

BladderScan BVI 6100 儀器是採用專利 V<sub>MODE</sub>® 超音波技術來運算膀胱容量。BVI 6100讓病患更快捷，方便，舒適地測量出結果來。當您按下掃描按鈕時，在幾秒鐘內，儀器測量體內多平面的超音波反射，並產生3D影像。V<sub>MODE</sub>® 超音波所測量膀胱體積比一般2D超音波更加精確，因為它們基於更複雜的3D圖像。

## BladderScan BVI 6100 幫助

### 診斷

- 測量尿滯留(PVR)，並檢驗膀胱是否排空
- 更有效分辨泌尿問題
- 評估手術後尿瀦留(POUR)
- 辨別留置導管是否堵塞

### 管理和治療

- 評估導尿需求
- 留置導管之移除
- 建立排尿時間表，並協助膀胱訓練

### 預防

- 避免不必要的導尿，降低CAUTI發生率
- 減少尿失禁發生



探頭



充電座

### CPT/HCPCS 碼

殘餘尿量測量(51798)已被  
批准用於醫療保險給付。

## 規格

BladderScan BVI 6100依照Medical Device Directive取得CE認證，且Verathon品質系統符合ISO 13485:2003標準；美國專利號碼No. 5235985, 6569097, 6884217。國際專利申請中。

**測量值範圍:** 0 to 999 ml

**準確度:** 以下準確性說明是採用VERATHON的組織相等假體掃描的測試方法  
0 to 999 ml ± 15%, ± 15 ml

**掃描時間:** 少於5秒

**重量:** 少於11盎司(309公克)

**電源:** 3.8v 鋰離子可充電專用電池

**顯示:** 液晶

**超音波輸出量:** 最大 SPTA\* 強度: 1.04 mW/cm<sup>2</sup>

**參數:** 最大 SPPA\* : 65.0 W/cm<sup>2</sup>

機械指數 (MI): 0.925 最大

超音波頻率: 3.7 MHz

掃描角度: 120度

模式: V<sub>MODE</sub>(multiple, aligned B-mode images)

**操作條件:** 溫度 +10° C to +40° C

濕度 30% to 75%, 非凝結

大氣壓力: 70千帕到106千帕

\* SPTA = 超音波空間峰值時間平均強度

SPPA = 超音波空間峰值脈衝平均強度



台灣總代理:

態能企業有限公司

地址: 臺北市中山區新生北路三段7號12樓之三

電話: (02)2592-3920 傳真: (02)2592-3931

WWW.TALENTMED.COM.TW

Corporate Headquarters

20001 North Creek Parkway

Bothell, WA 98011 / USA

425.867.1348 / 800.331.2313 / 425.883.2896 Fax

bladderscan.com | verathon.com



0900-1078-06-86